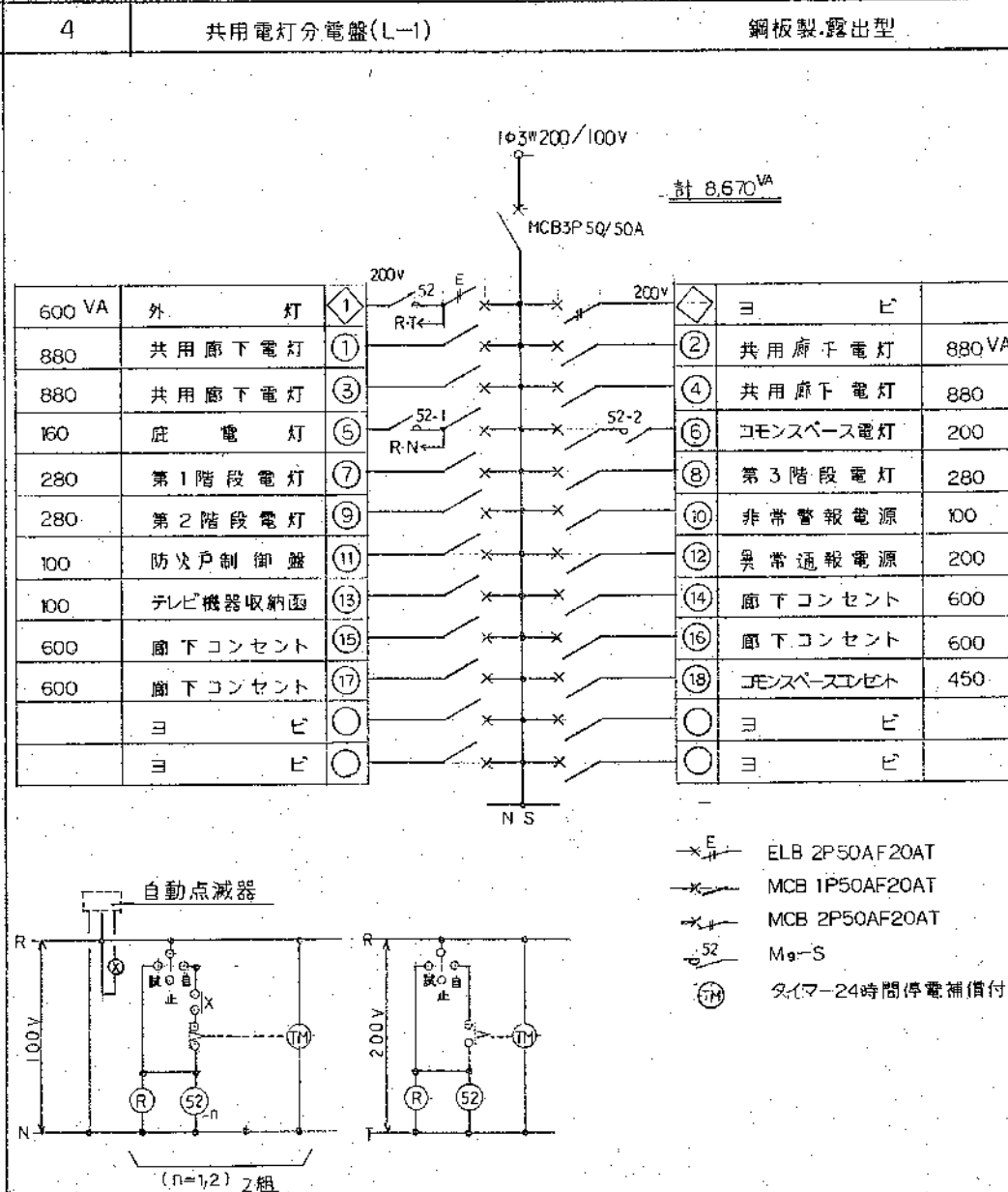
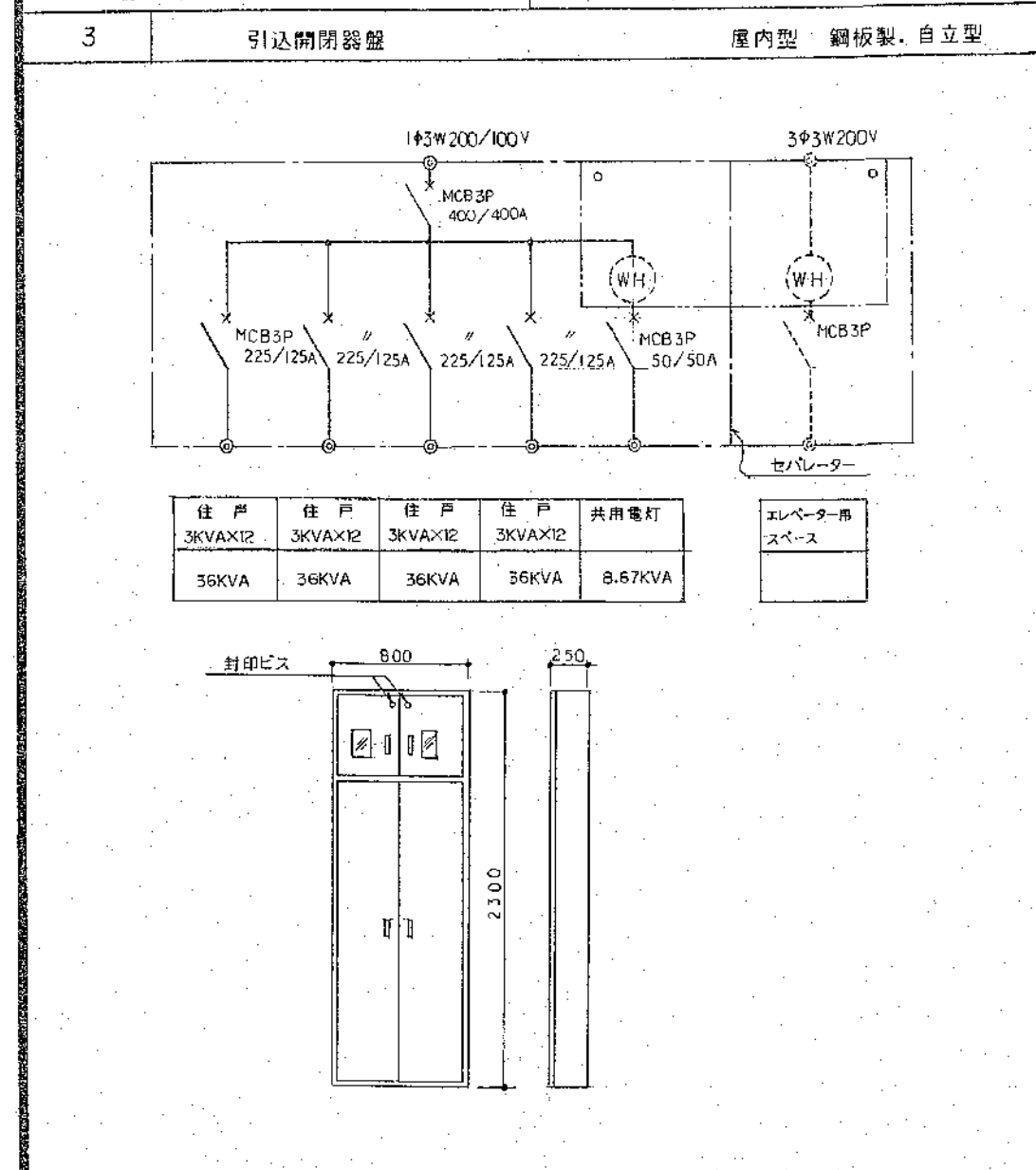


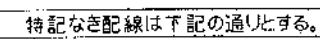
1 照明器具表		2 例	
A	FL20Wx1 電池内蔵型	B	FL20Wx1 電池内蔵型
共用廊下・階段室 K1・SK1・FSS4-201		階段室 SK1・FST12-201	
器具取付高さ A1 3.9m 配光距離 2.5m B1 2.9m		器具取付高さ 2.0m 階段配置 Y-2.0m 2.5 X+ 3.0m	
E	IL60W	F	IL60W
住戸台所 LB56217T		住戸玄関 IR54-60	
I	IL40W		
物置 ISC2-40		コモンスペース	
		住戸便所 ISS1-40	

記号	名称	仕様
● ③ ④	大型適用埋込スイッチ	1P15AX1 3W15AX1 4W15X1
● ③HL	大型適用埋込スイッチ	3W15AX1 NL付(OFF点灯)
● DOFF	埋込一時点灯スイッチ	1P3AX1 (5M)
● ③	大型適用埋込コンセント	2P15AX1
● ③	大型適用埋込コンセント	2P15AX2
● ③E	大型適用埋込コンセント	2P15AX2 接地端子付
□	チャイム 押 釦	埋込型 100V10A アルミ合金プレート共
□	チャイム	AC100V 2点灯 音長調節付
● A	自動点滅器	100V 3A 埋込型
■	非常照明	V型 FL20Wx1 非常時55%点灯 電池内蔵
■	非常照明	壁付型 FL20Wx1 非常時55%点灯 電池内蔵
□	シーリングライト	V型 FL20Wx1 共用廊下
④	シーリングライト	1L 40W 台 所
④	レセップ 灯	1L 40W 便 所
④	ダウンライト	1L 60W 玄 関
○	水銀ブラケット	HF 100W コモンスペース
④	丸型引掛シーリング	埋込型 コンセント ハンガー付
④	ジャンクションボックス	丸型プレート付
■	電 灯 分 電 盤	各戸:樹脂製露出型 共用:銅板製 露出型
■	電 力 計 器 箱	樹脂製 表ボックス CB119×44 C付 13W 1ケ用
■	ロスナイ換気扇	設置工事
■	ヒューミディスタット	設置工事
○	電 話 受 口	モジュラジャック(6極2心)付 WNT 951K相当品 コンデンサー付
○	埋込直列ユニット	2端子 75Ω F接合 樹脂製プレート共 接合用キャップ 1ヶ
■	異常通報装置	AC100V EK963相当品 上端FL+2.50
④	異常表示灯	AC・DC24V
④	赤色回転灯	AC 100V RS-100相当品(P-BOX上部に取付)
□	非常用押 釦	樹脂製プレート共 WN4500相当品 FL+300
■	テレビ機器収納面	500×600×130 半埋込型
■	保安器端子盤	50L-100P 半埋込型
■	端 子 盤	10P 20P 30P 埋込型
■	接地極埋設標	黄銅板 140×90
④	ガス漏れ警報機	LPG用 別途工事
④	ガスメーター	遮断弁付 別途工事
■	非常警報操作装置	2回線 24型 非常電源付
④	起 動 装 置	丸 型 埋 込 表ボックス SB2ケ用
○	表 示 灯	発光ダイオード // CB 102 ² ×44
④	音 警 装 置	6型ベル // //

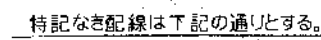
注記) 配線器具プレートは、住戸内は全て樹脂製ビス止めとし、階段室・廊下・コモンスペース等の共用部分は全てアルミ合金プレートとする。



1

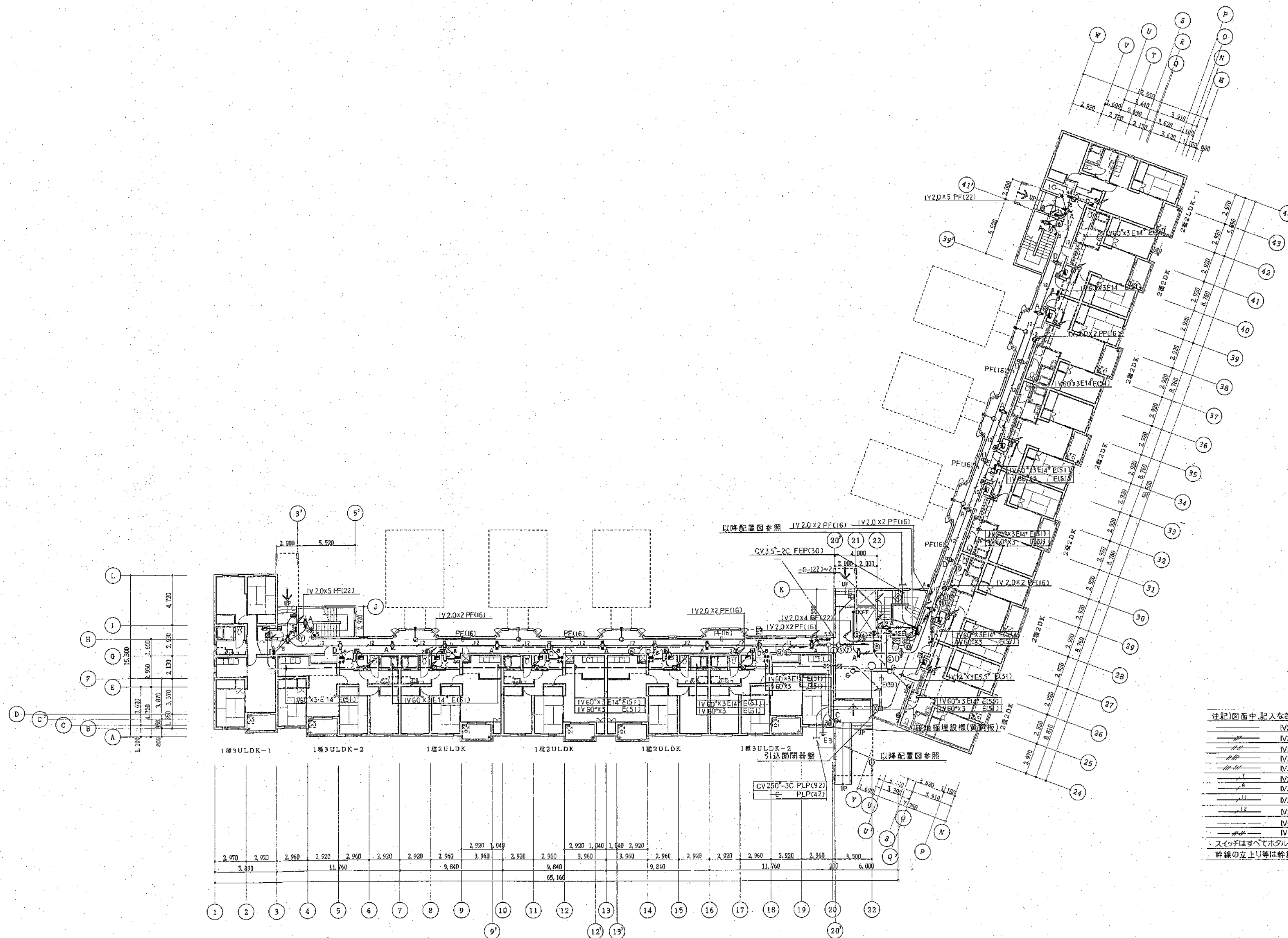


2



- ① ～ ⑮ 回路番号 (共用電灯分電盤)
① ～ ⑥ 位置ボックス使用区分表参照

スイッチはすべてホテル(HL)スイッチとする。



注記)図面中、記入なき配管配線サイズは下記による。

IV2.0x2	PF(16)
IV2.0x3	PF(16)
IV2.0x4	PF(16)
IV2.0x5	PF(22)
IV2.0x6	PF(22)
IV2.0x7	PF(22)
IV2.0x8	PF(22)
IV2.0x11	PF(28)
IV2.0x12	PF(28)
IV2.0x2	PF(16)
IV2.0x4	PF(16)

スイッチはすべてホテル(HL)スイッチとする。
幹線の立上り等は幹線系統図による。

凡例

RC	RC
木造	木造
CB	CB

1階平面図 S=1:200

北海道開発コンサルタント株式会社

1級建築士事務所登録(石12号)
建設コンサルタント登録46-105号
1級建築士登録
第81616号 木間克弘

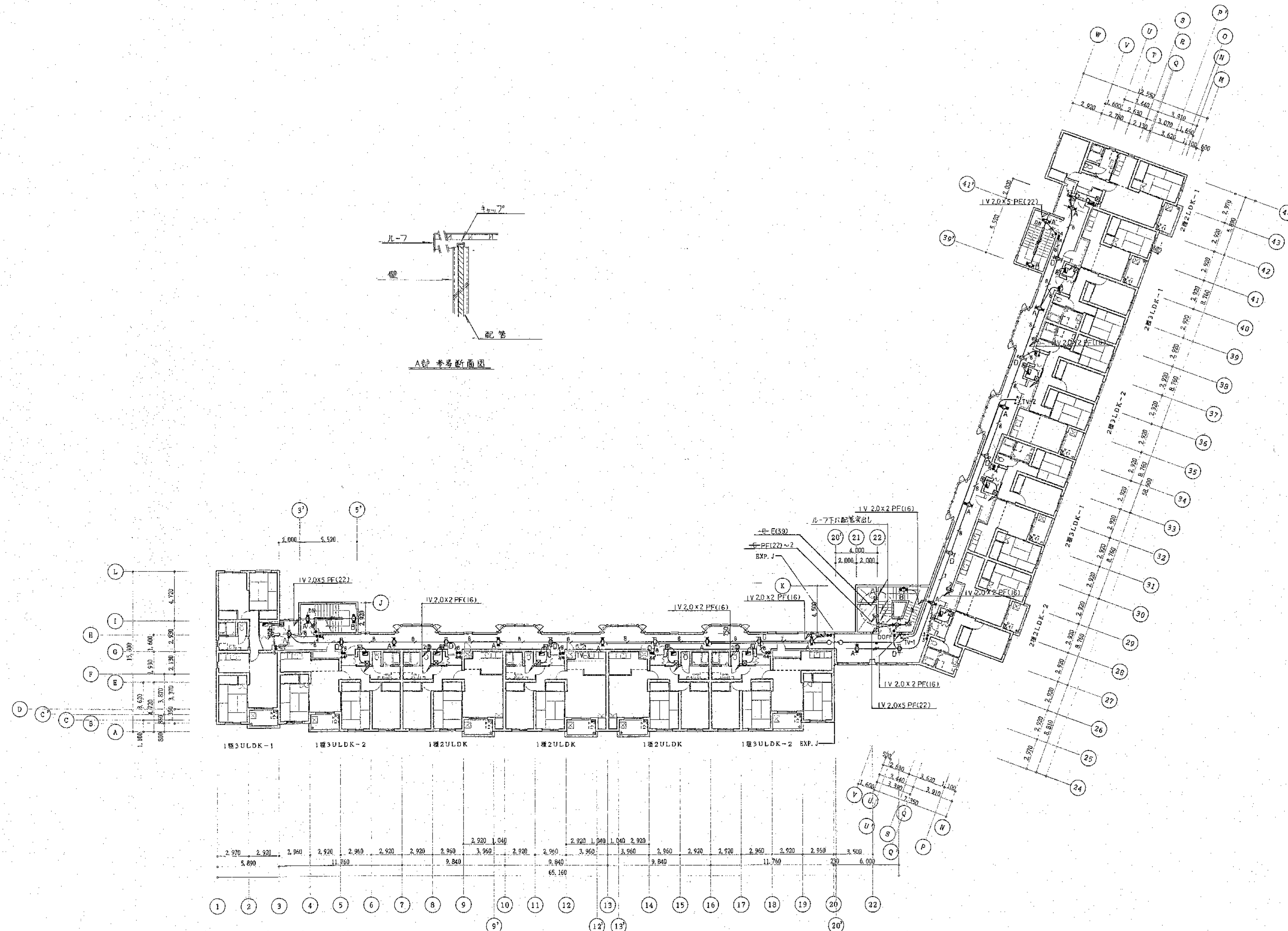
年 月 日

工事名 公営住宅新築工事

図面名 幹線、電灯設備図 1

縮尺 1:200

図番 5/E



4階平面図 S=1:200

凡例

	RC造
	木軸組
	CB壁φ100

北海道開発コンサルタント株式会社

1級建築士事務所登録(石)2号
建設コンサルタント登録46-105号
1級建築士登録
第81616号 本間克弘

年 月 日

工事名

公営住宅新築工事

図面名

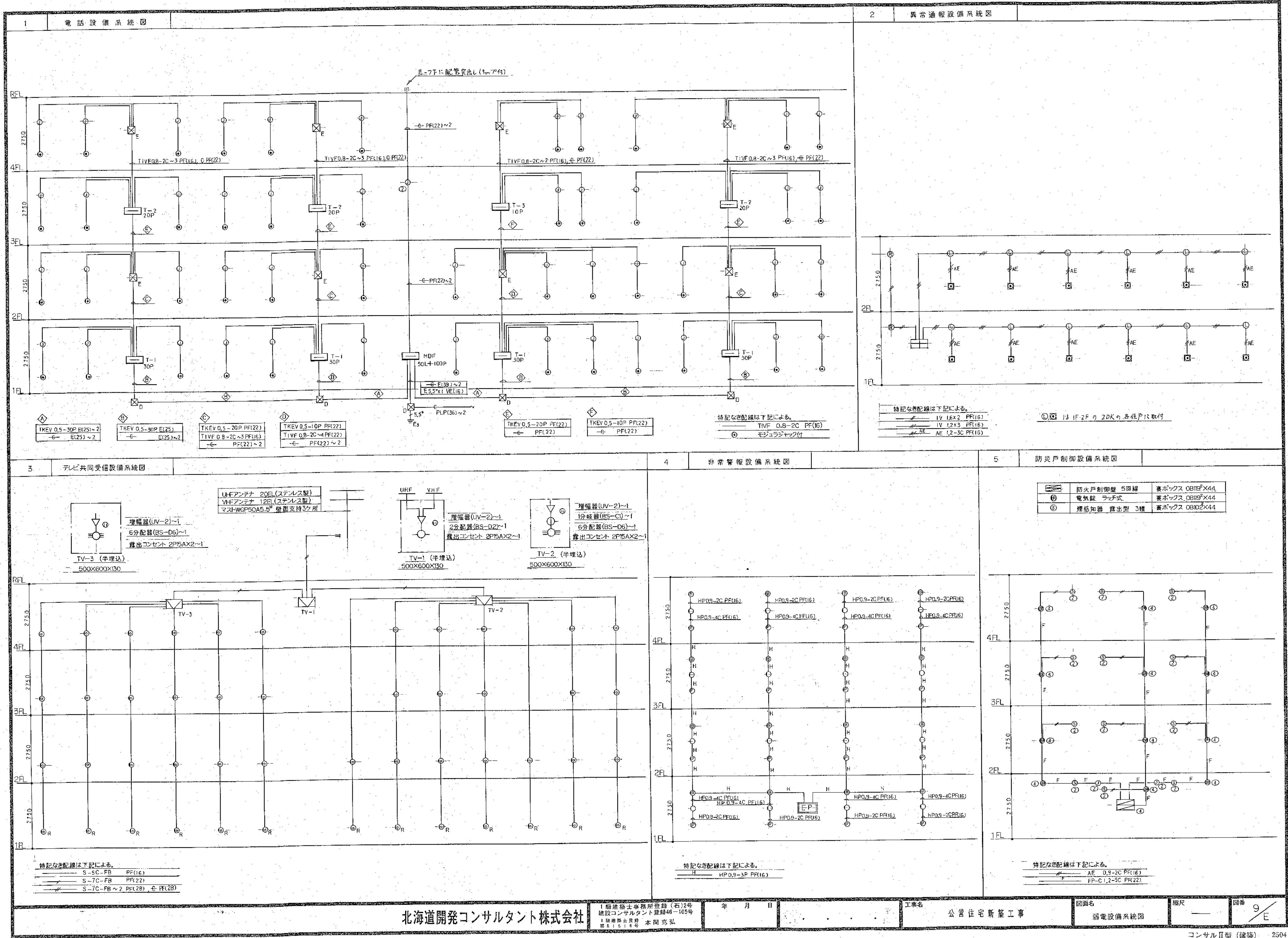
幹線、電灯設備図 4

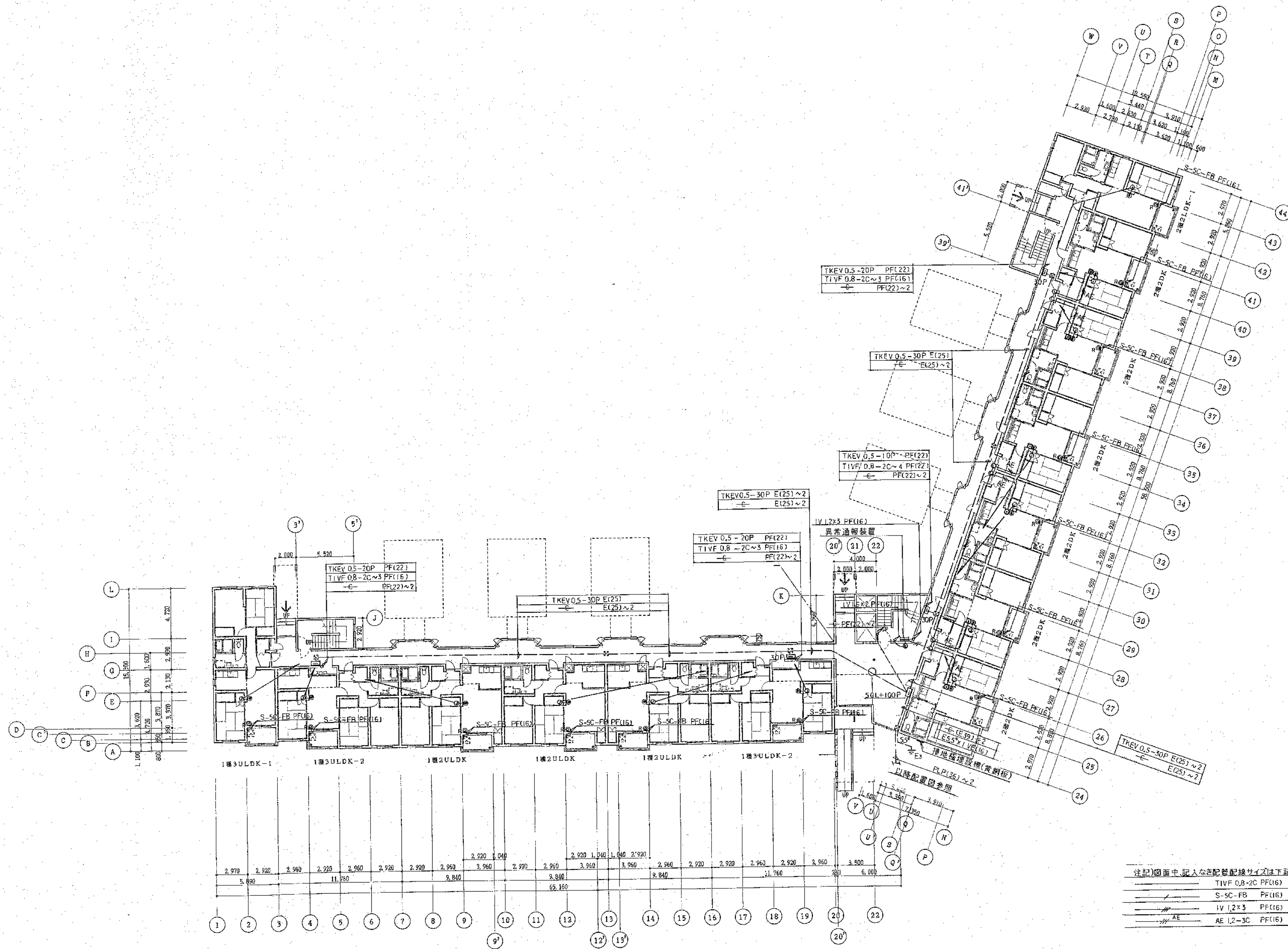
縮尺

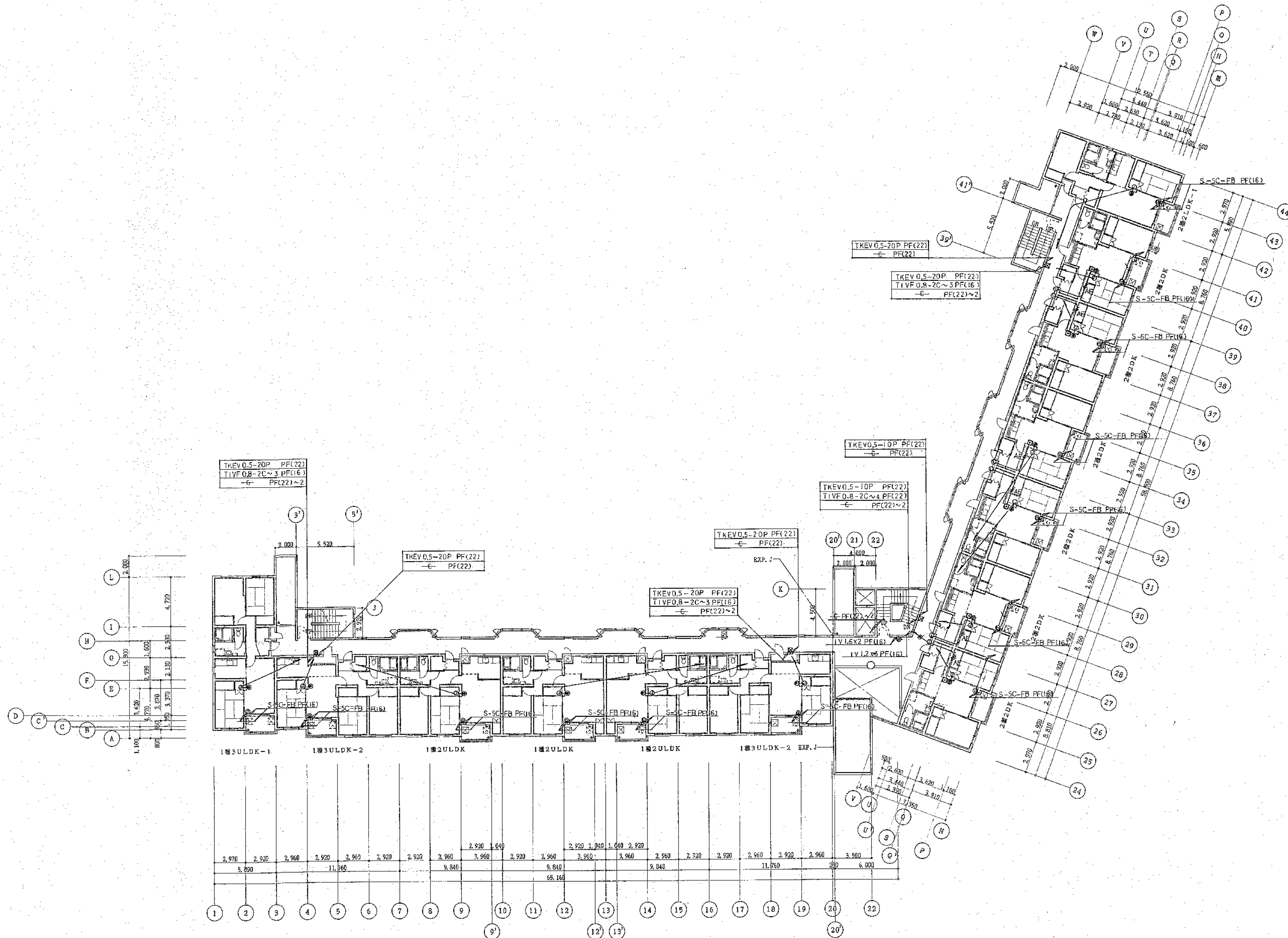
1:200

図番

8/E



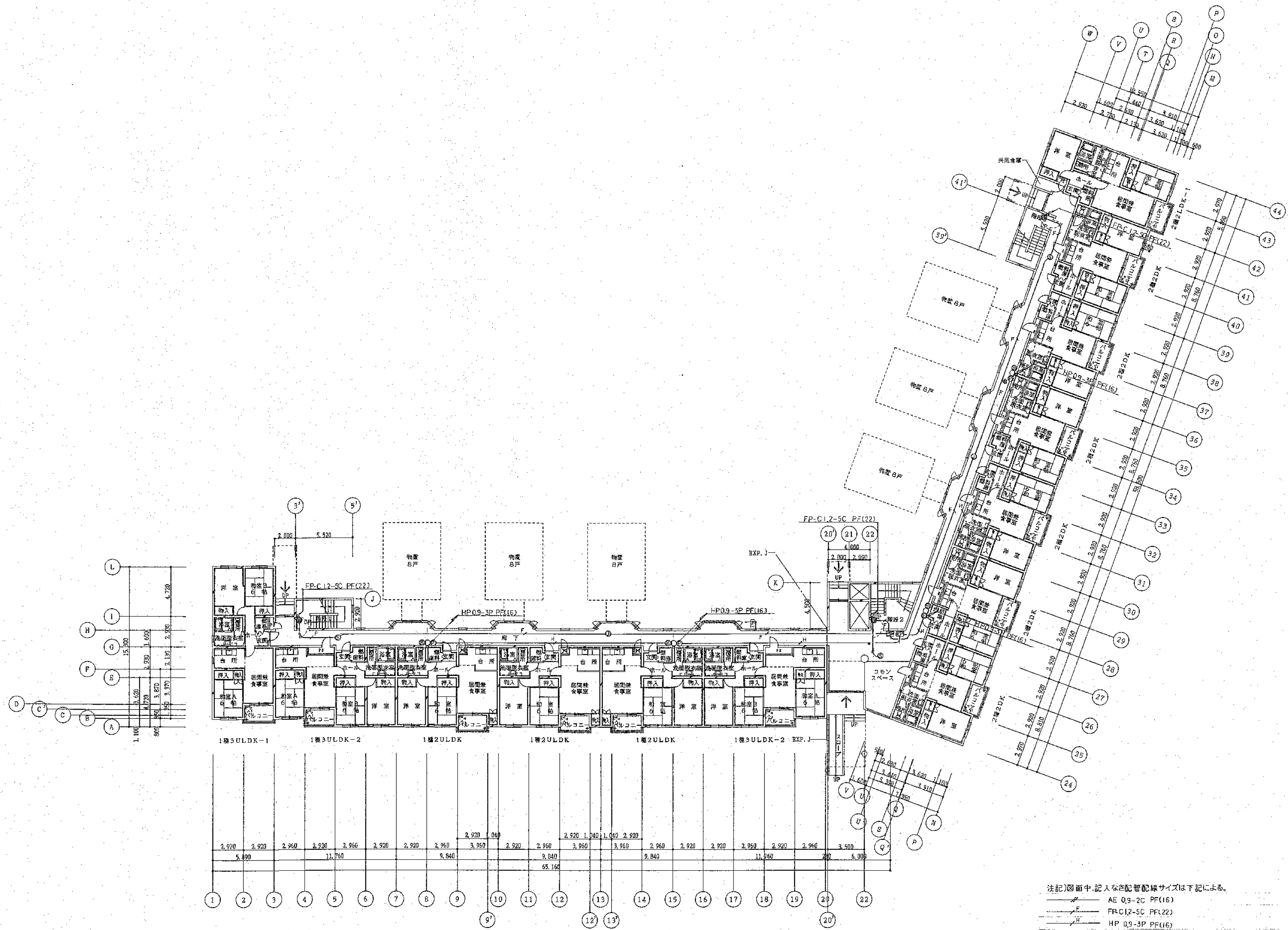




2階平面図 8=1:200

凡例

	RC造
	木造
	CB造φ100



注記)図面中、記入なき配管配線サイズは下記による。
AE Q3-2C PF(16)
FRC I2-5C PF(22)
HP Q9-3P PF(16)

凡 例	
	RC造
	木構造
	CB壁 100

北海道開発コンサルタント株式会社

1級建築士事務所登録(石)2号
建設コンサルタント登録46-105号
1級建築士登録
第81616号 本間克弘

年 月 日

工事名

公営住宅新築工事

図面名

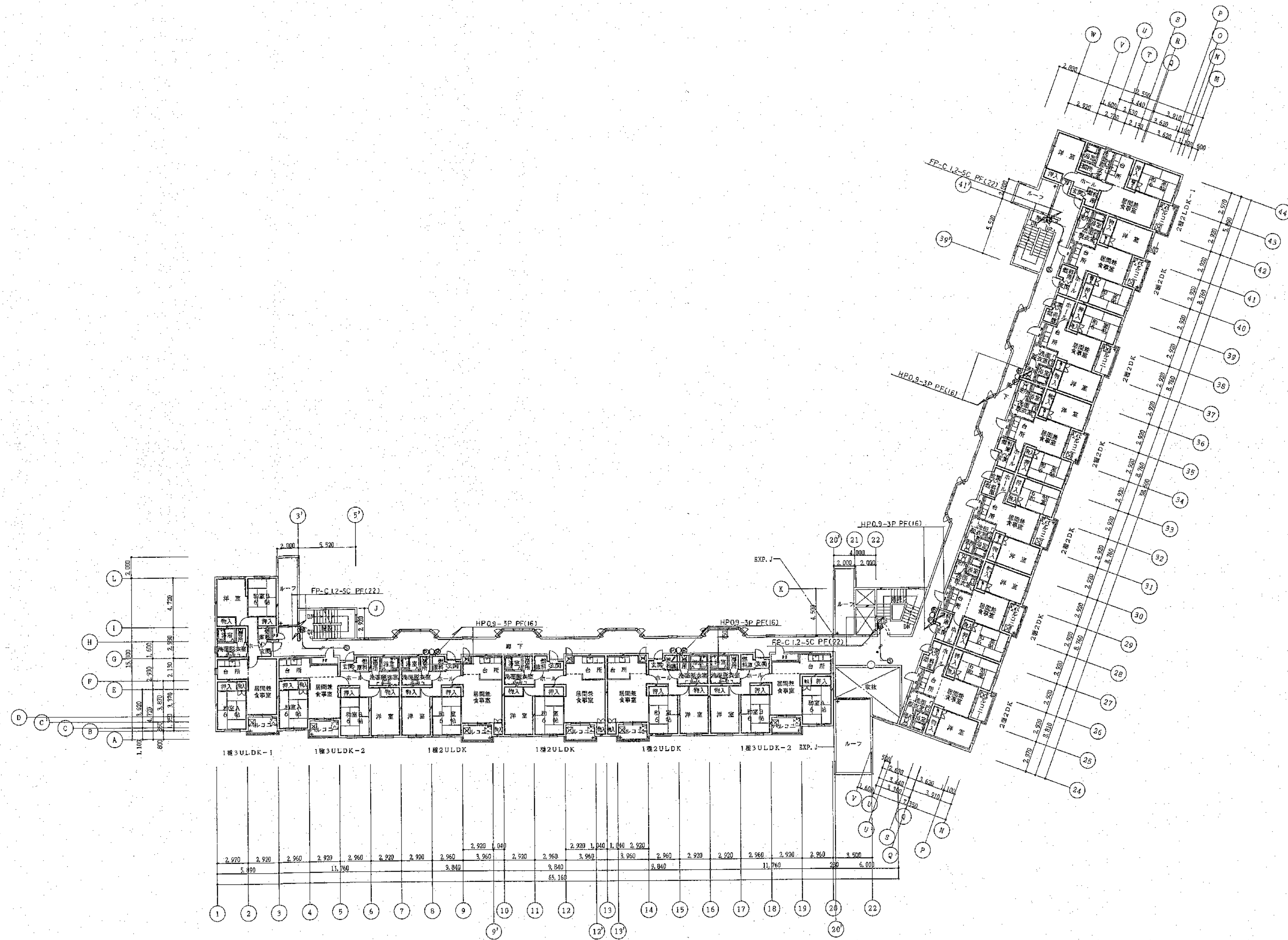
非常警報設備図
自動消火設備図

縮尺

1:200

図番

14/E



2階平面図 S=1:200

凡 例	
	R.C造
	木造
	CB壁φ100

北海道開発コンサルタント株式会社

1級建築士事務所登録(石)2号
建設コンサルタント登録46-105号
1級建築士登録
第81618号 本間克弘

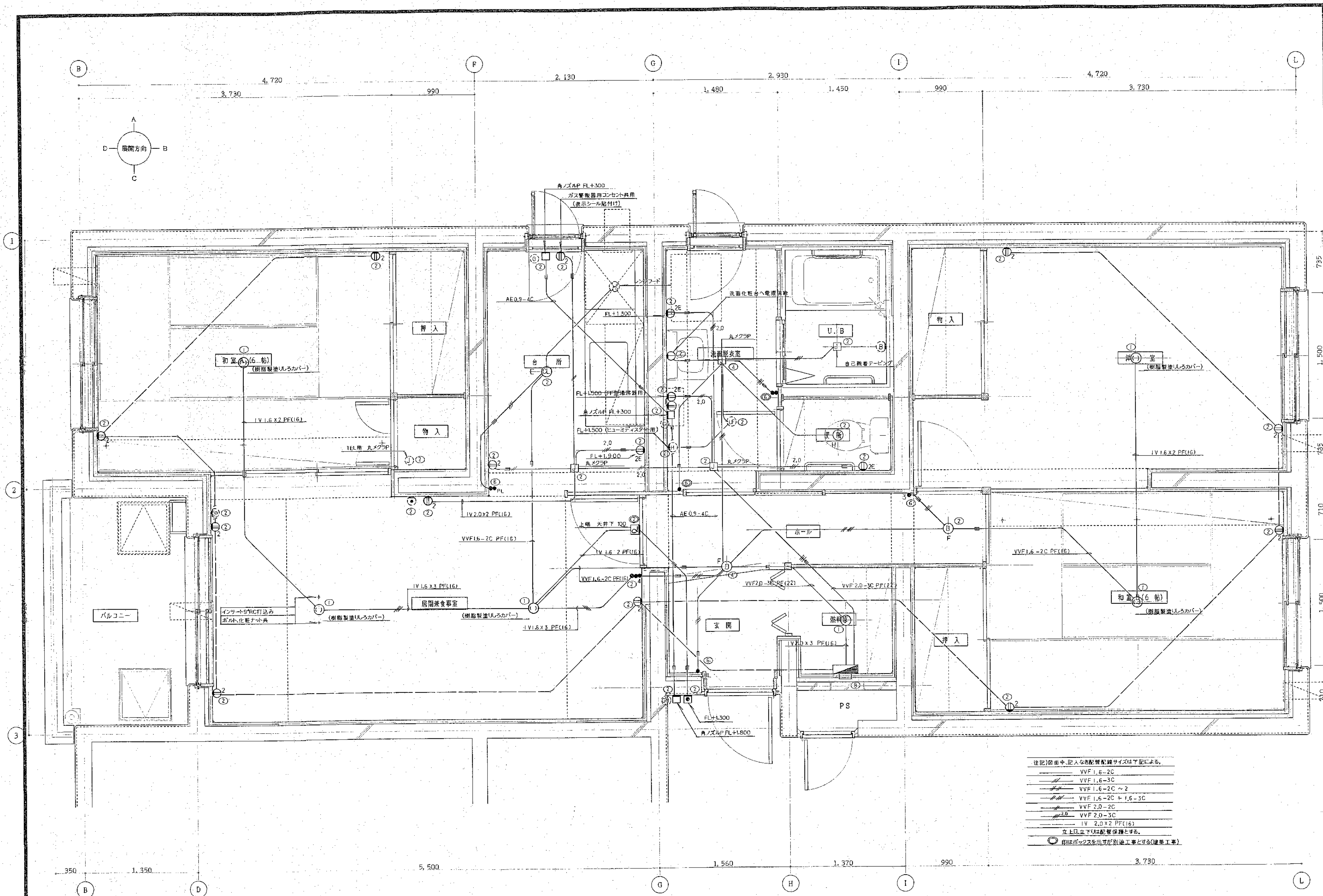
年 月 日

工事名 公営住宅新築工事

図面名 非常警報設備図 2
自動閉鎖設備図

縮尺 1:200

図番 15/E



- 注記) 図面中、記入なき配管配線サイズは下記による。
- VVF 1.6-2C
 - VVF 1.6-3C
 - VVF 1.6-2C ~ 2
 - VVF 1.6-2C + 1.6-3C
 - VVF 2.0-2C
 - VVF 2.0-3C
 - IV 2.0 x 2 PF(16)
- 立上り立下りは配管保護とする。
- 印はボックスを示すが別途工事とする(建築工事)

北海道開発コンサルタント株式会社

1級建築士事務所登録(石)2号
建設コンサルタント登録40-105号
1級建築士登録 本間 亮弘
第81615号

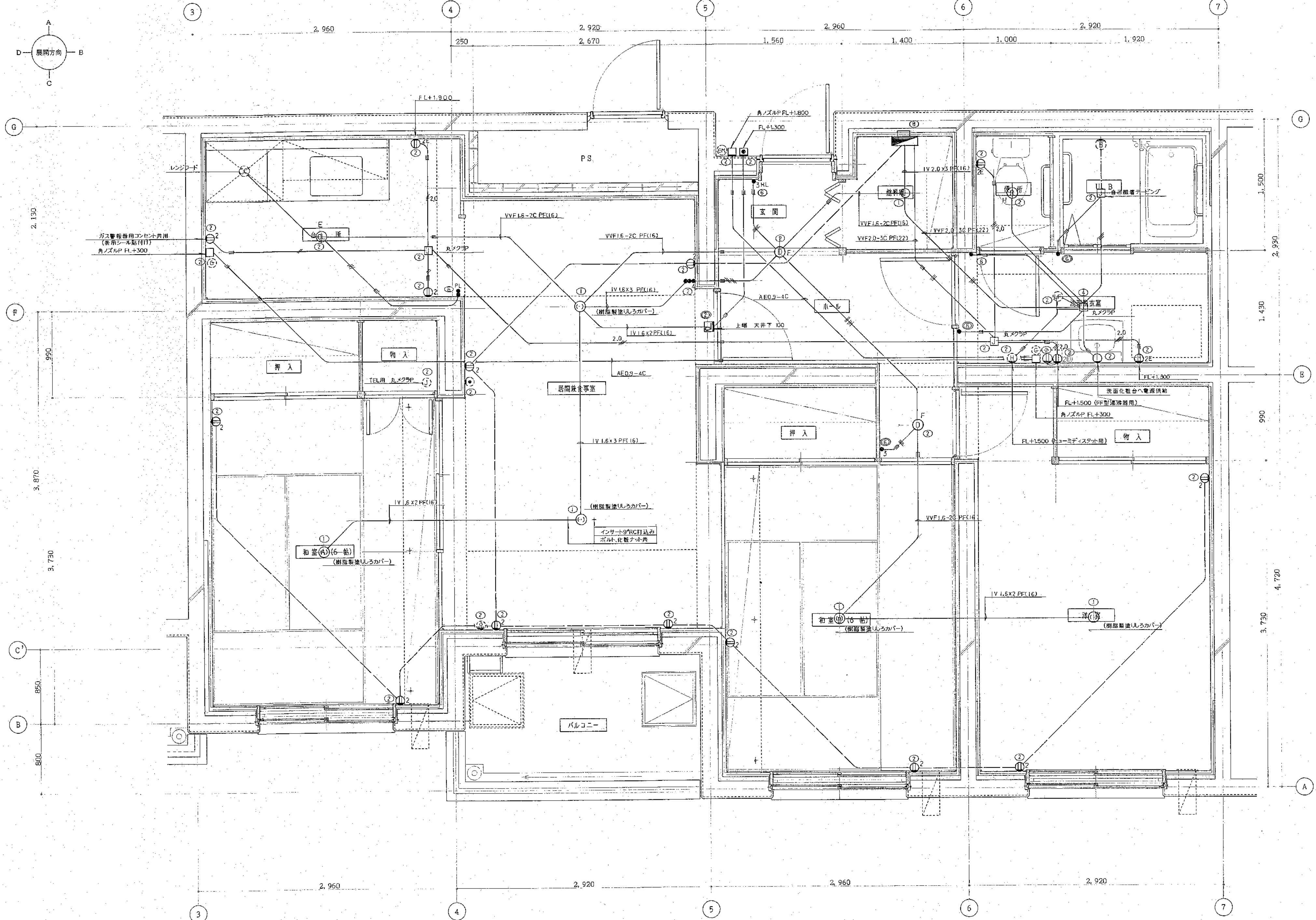
年 月 日

工事名
公営住宅新築工事

図面名
平面詳細図
1種 3ULDK-1

縮尺
S=1:20

図番
18
E



北海道開発コンサルタント株式会社

1級建築士事務所登録(石)2号
建設コンサルタント登録46-105号
1級建築士登録 本間 亮弘
第81615号

年 月 日

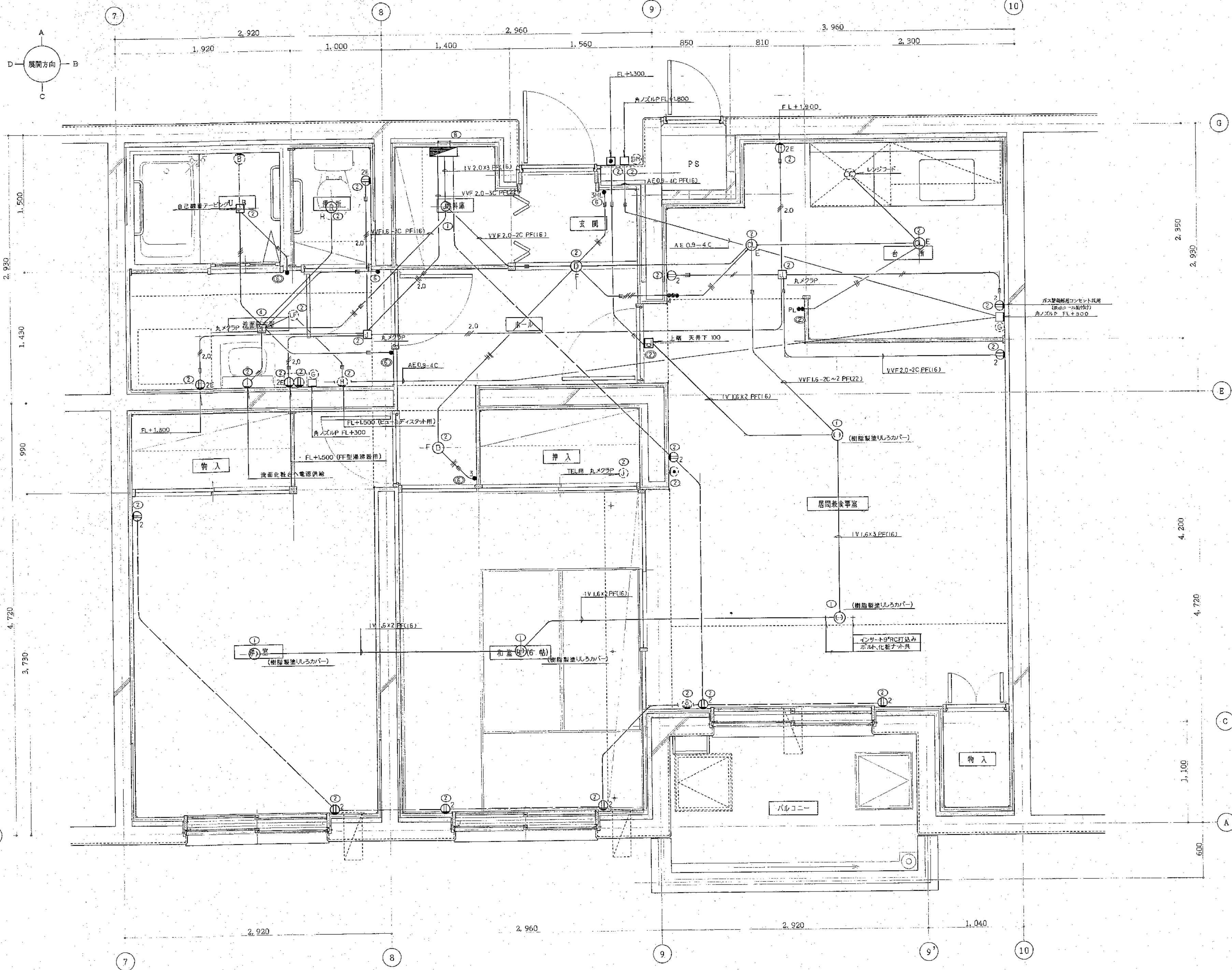
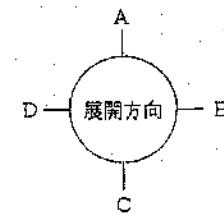
工事名

公営住宅新築工事

図面名
平面詳細図
1層 3ULDK-2

縮尺
S=1:20

図番
19
E



北海道開発コンサルタント株式会社

1級建築士事務所登録(石)2号
建設コンサルタント登録46-105号
1級建築士登録
第81815号 本間克弘

年 月 日

工事名

公営住宅新築工事

図面名

平面詳細図
1層2ULDK

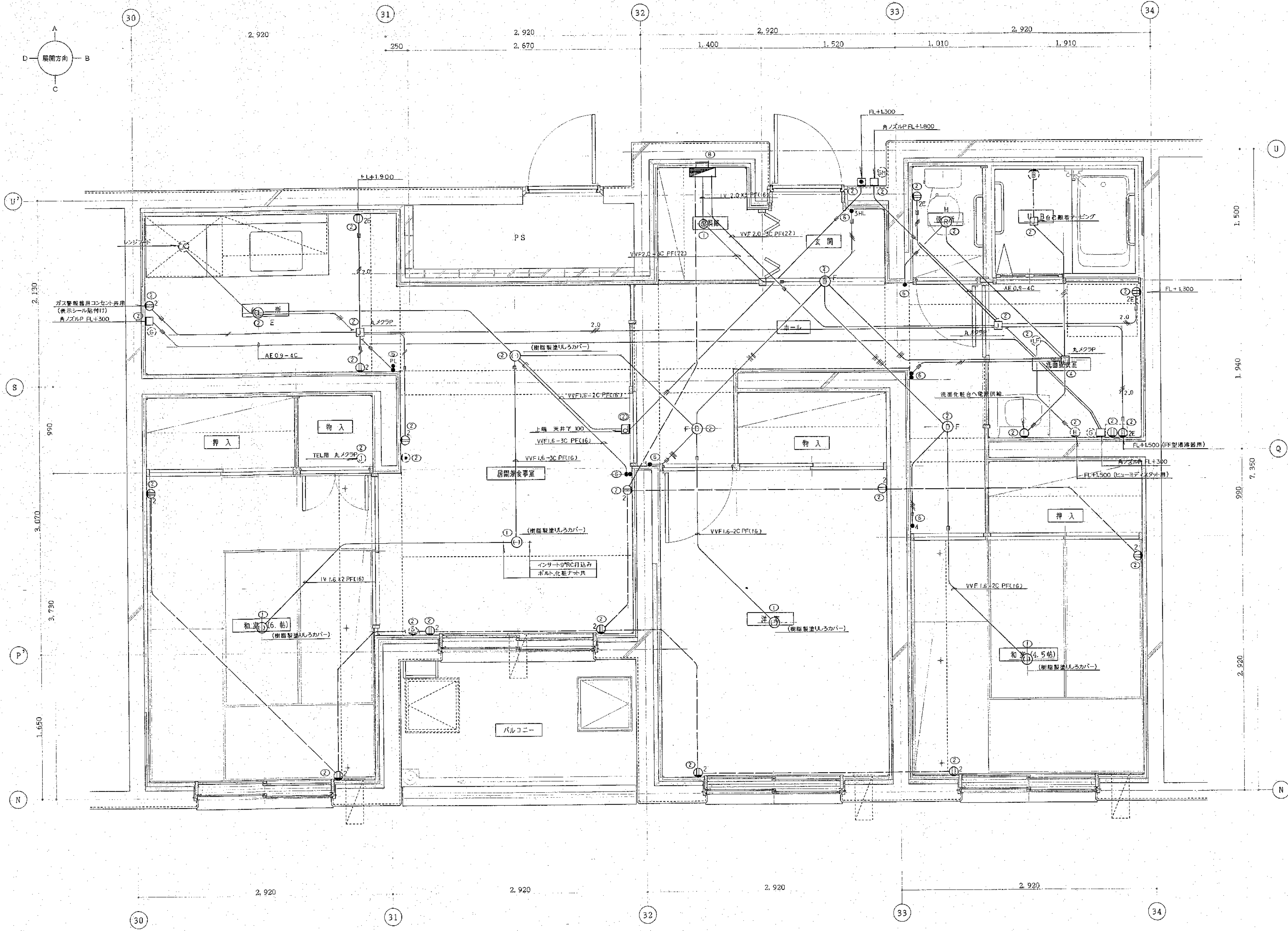
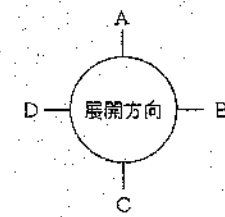
縮尺

S=1:20

図番

20
E

コンサルⅡ型(建築) 2504



北海道開発コンサルタント株式会社

1 級建築士事務所登録(石)2号
建設コンサルタント登録46-105号
1 級建築士登録 本間 克弘
第 81619 号

年 月 日

工事名

公営住宅新築工事

図面名

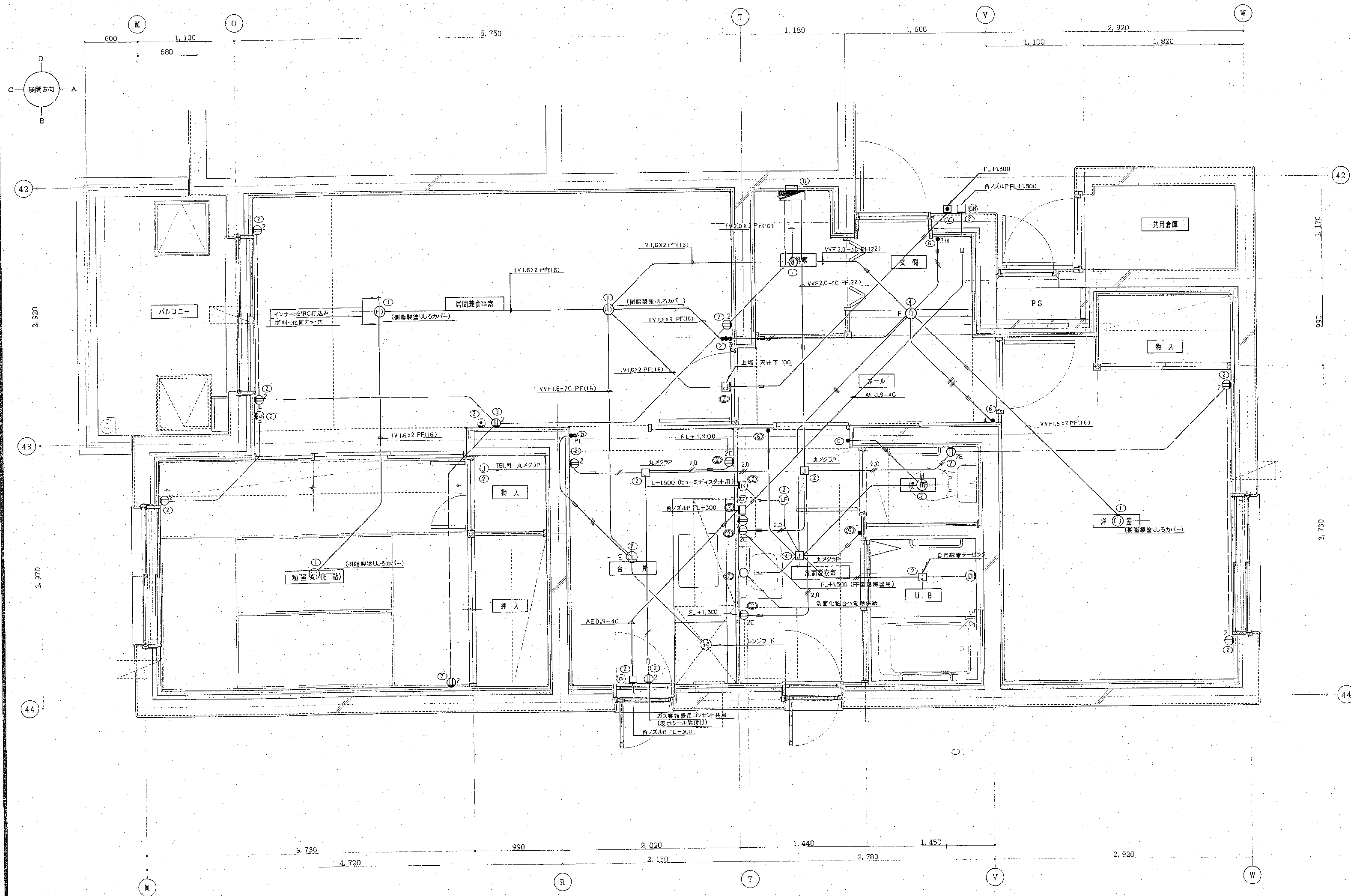
平面詳細図
2種 3LDK-1

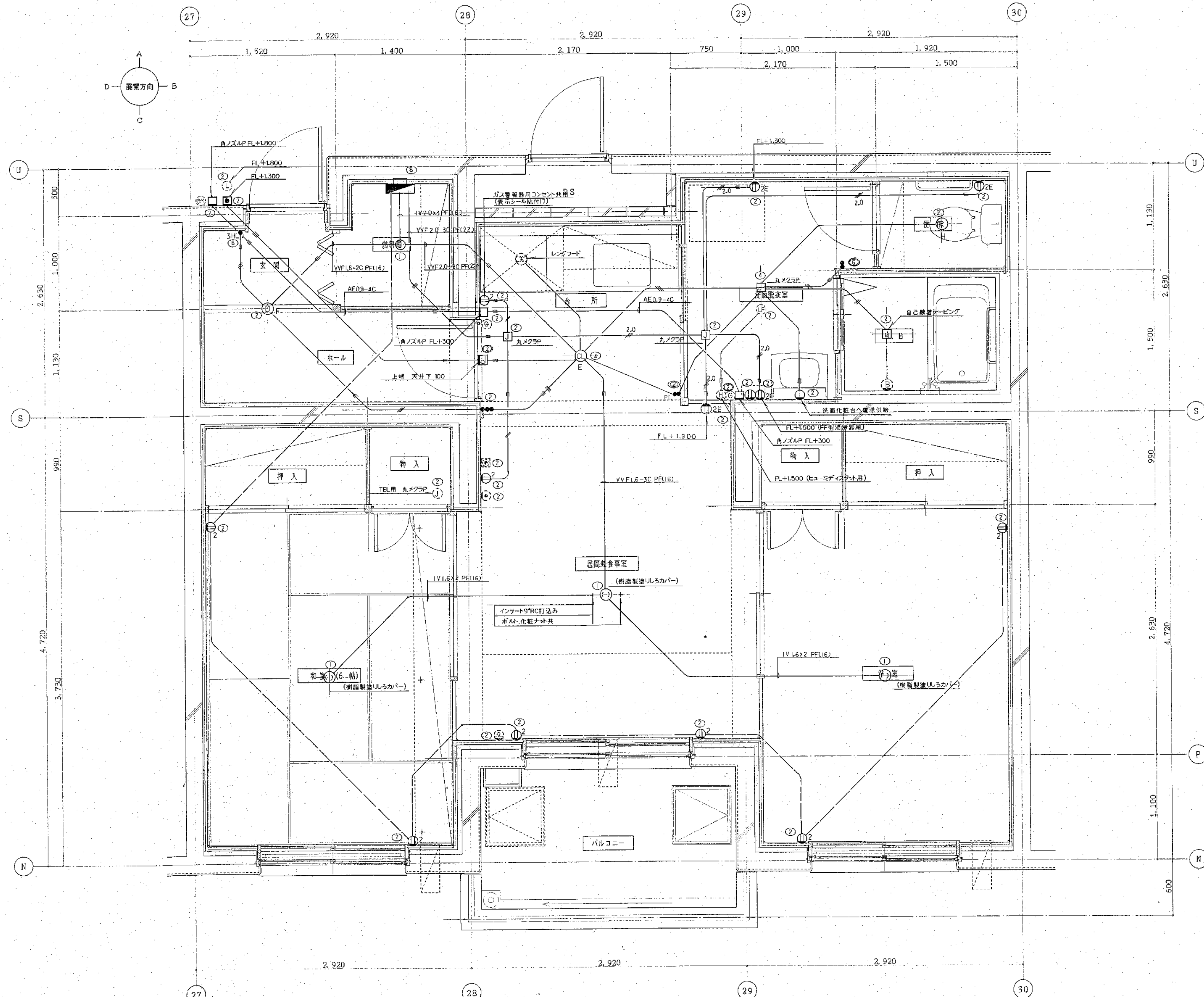
縮尺

S=1:20

図番

21/E





北海道開発コンサルタント株式会社

1 級建築士事務所登録 (石12号)
建設コンサルタント登録46-105号
1 級建築士登録 本間 克弘
第81616号

年 月 日

工事名

公営住宅新築工事

図面名
平面詳細図
2DK 2DK

縮尺
S=1:20

図番
25
E